



โรงพยาบาลกาฬสินธุ์  
 เลขที่รับ..... ๒๖๐๐๐  
 วันที่ 122 มิ.ย. 2558  
 เวลา.....

ที่ กส ๐๐๑๗.๓/ว ๒๕๖๓

ศาลากลางจังหวัดกาฬสินธุ์  
 ถนนกาฬสินธุ์ กส ๕๖๐๐๐

๑๖ มิถุนายน ๒๕๕๘

เรื่อง ขอเชิญชวนร่วมบริจาคสมทบทุนสร้าง “อุทยานราชภักดิ์”

เรียน หัวหน้าส่วนราชการ หัวหน้าหน่วยงานรัฐวิสาหกิจทุกแห่ง นายอำเภอทุกอำเภอ นายกองดีการ  
 บริหารส่วนจังหวัดกาฬสินธุ์ นายกเทศมนตรีเมืองกาฬสินธุ์ และนายกเทศมนตรีเมืองบัวขาว

สิ่งที่ส่งมาด้วย แผ่นพับการจัดสร้าง “อุทยานราชภักดิ์” จำนวน ๑ แผ่น

ด้วยจังหวัดได้รับแจ้งจากกองทัพภาคที่ ๒ ค่ายสุรนารี ว่า พระบาทสมเด็จพระเจ้าอยู่หัว  
 ทรงพระกรุณาโปรดเกล้าฯ พระราชทานพระบรมราชานุญาตให้กระทรวงกลาโหม โดย กองทัพบก จัดสร้าง  
 อุทยานประวัติศาสตร์สมเด็จพระบูรพมหากษัตริย์แห่งสยาม บริเวณพื้นที่ของกองทัพบก อำเภอหัวหิน จังหวัด  
 ประจวบคีรีขันธ์ และทรงพระกรุณาโปรดเกล้าฯ พระราชทานชื่อว่า “อุทยานราชภักดิ์” มีความหมายว่าอุทยานที่  
 สร้างขึ้นด้วยความจงรักภักดีต่อพระมหากษัตริย์ พระบรมราชานุสาวรีย์ สมเด็จพระบูรพมหากษัตริย์แห่งสยาม  
 ๗ พระองค์ ประกอบด้วย พ่อขุนรามคำแหงมหาราช, สมเด็จพระนเรศวรมหาราช, สมเด็จพระนารายณ์  
 มหาราช, สมเด็จพระเจ้าตากสินมหาราช, พระบาทสมเด็จพระพุทธยอดฟ้าจุฬาโลกมหาราช, พระบาทสมเด็จพระ  
 พระจอมเกล้าเจ้าอยู่หัว, และสมเด็จพระจุลจอมเกล้าเจ้าอยู่หัว โดยรูปแบบของพระบรมราชานุสาวรีย์ จัดสร้างขึ้น  
 ในลักษณะพระอิริยาบถยืน ความสูงเฉลี่ย ๑๓.๙๐ เมตร หล่อด้วยโลหะสำริดนอก โดยได้ดำเนินการจัดสร้างขึ้น  
 ตั้งแต่เดือน พฤศจิกายน ๒๕๕๗ และได้กระทำพิธีวางศิลาฤกษ์ เมื่อวันที่ ๒๕ พฤษภาคม ๒๕๕๘ กำหนดแล้ว  
 เสร็จภายในเดือนสิงหาคม ๒๕๕๘

ในการจัดสร้าง “อุทยานราชภักดิ์” ดังกล่าว กองทัพบกจัดสร้างขึ้นเพื่อรับรองบุคคลสำคัญ  
 จากต่างประเทศ, จักรนิทรรศการประวัติศาสตร์ โดยการค้นคว้ารวบรวม และจัดทำพระราชประวัติ และพระราช-  
 กรณียกิจที่สำคัญของบูรพมหากษัตริย์ไทย ตั้งแต่สมัยกรุงสุโขทัย จนถึงสมัยกรุงรัตนโกสินทร์ และในโอกาสนี้ กองทัพ  
 ภาคที่ ๒ จึงขอความอนุเคราะห์จากท่านและบุคลากรในหน่วยงานของท่าน ได้ร่วมบริจาคสมทบทุนการจัดสร้าง  
 “อุทยานราชภักดิ์” ตามกำลังศรัทธา โดยการโอนเงินเข้าบัญชี ธนาคารทหารไทย สาขาค่ายสุรนารี ชื่อบัญชี  
 “กองกิจการพลเรือน โดยกองทัพภาคที่ ๒ หมายเลขบัญชี ๕๑๕ - ๒ - ๑๒๘๐๗ - ๙ และส่งเอกสารการโอนเงิน  
 ที่โทรสารหมายเลข ๐-๔๔๒๔-๘๙๔๘ หรือ ๐-๔๔๒๔-๕๙๔๖ ทั้งนี้สามารถนำใบเสร็จที่ออกโดยกรมการเงิน  
 ทหารบกไปลดหย่อนภาษีได้

จังหวัดกาฬสินธุ์ พิจารณาแล้ว เห็นว่า เพื่อให้ผู้มีจิตศรัทธาได้ร่วมบริจาคสมทบทุนจัดสร้าง  
 “อุทยานราชภักดิ์” จึงขอความร่วมมือจากท่านในการประชาสัมพันธ์เชิญชวนข้าราชการ พนักงานลูกจ้าง  
 ตลอดจนพ่อค้า และประชาชนทั่วไป รวบรวมเงินจากผู้มีจิตศรัทธานำส่งโดยตรงได้ที่ กองทัพภาคที่ ๒ หรือ  
 รวบรวมเงินนำส่งที่กลุ่มงานอำนวยการ สำนักงานจังหวัดกาฬสินธุ์ เพื่อจะได้รวบรวมนำส่งกองทัพภาคที่ ๒  
 ค่ายสุรนารี ต่อไป อนึ่งสำหรับอำเภอขอให้แจ้งองค์กรปกครองส่วนท้องถิ่นในพื้นที่ทราบด้วย

จึงเรียน...../๒

จึงเรียนมาเพื่อพิจารณาดำเนินการต่อไป พร้อมนี้ขออาราธนาคุณพระศรีรัตนตรัย และสิ่งศักดิ์สิทธิ์ในบวรพระพุทธศาสนาโปรดแผ่เมตตาอนุภาพลดบันดาลให้ผู้มีจิตศรัทธาที่ร่วมบริจาคทำบุญทุกท่านจงเจริญด้วย อายุ วรรณะ สุข พละ ทุกประการ

ขอแสดงความนับถือ



(นายภูษงค์ โพธิ์ภูงลีย์)  
ผู้ว่าราชการจังหวัดกาฬสินธุ์

เรียน ผอ.รพ.กาฬสินธุ์

- เพื่อไปรายงาน
- ยื่นให้ ผ.อ.รพ.กาฬสินธุ์
- ยื่นให้ ผ.อ.รพ.กาฬสินธุ์  
- งานรท.แปล. ในเวลา. พ.กส.



22 มิ.ย. 58



22 มิ.ย. 2558

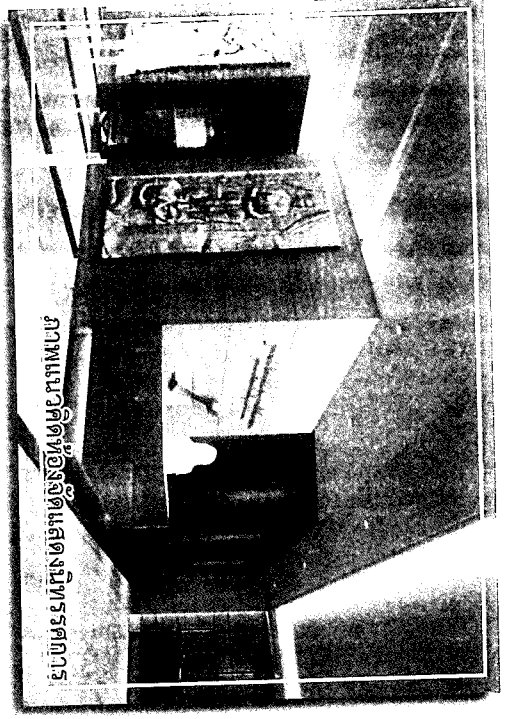
สำนักงานจังหวัด  
กลุ่มงานอำนวยการ  
โทร. ๐-๔๓๘๑-๑๖๙๕



(นายสุธี พิสิฐพยัคฆ์)  
ผู้อำนวยการโรงพยาบาลกาฬสินธุ์

26 มิ.ย. 58

ตัวที่ ๓ : อาคารพิพิธภัณฑ์ หรือห้องจัดแสดงนิทรรศการ ประวัติศาสตร์ โดยการศึกษา รวบรวม และจัดทำพระราชพิธีและพระราชนิยมกิจที่สำคัญของบุรพบุรุษไทย ตั้งแต่สมัยกรุงสุโขทัยจนถึงสมัยกรุงรัตนโกสินทร์ โดยจะดำเนินการจัดสร้างบริเวณด้านข้างของฐานพระบรมราชานุสาวรีย์ พื้นที่ส่วนที่เหลือจำนวน ๑๒๖ ไร่ จะเป็นสถานปฏิบัติตนโดยรอบ และการจัดสร้างระบบสาธารณูปโภค เพื่ออำนวยความสะดวก

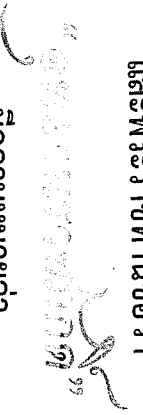


**กรอบระยะเวลาดำเนินงาน**

๑. การจัดสร้างพระบรมราชานุสาวรีย์สมเด็จพระพุทธเลิศหล้านภาลัย จำนวน ๗ พระองค์ และการก่อสร้างสถานอนุสาวรีย์ ประสงค์ ตั้งแต่เดือน พ.ย.๕๗ - ส.ค.๕๘ ระยะเวลา ๑๐ เดือน

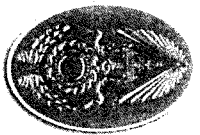
๒. การจัดทำนิทรรศการแสดงพระราชประวัติ และพระราชนิยมกิจของสมเด็จพระพุทธเลิศหล้านภาลัยตั้งแต่สมัยกรุงสุโขทัยจนถึงสมัยกรุงรัตนโกสินทร์ ภายในห้องพิพิธภัณฑ์ โดยเริ่มต้นแต่เดือน ก.ย.๕๘ เป็นต้นไป หรือภายหลังจากการก่อสร้างฐานและพระบรมราชานุสาวรีย์เสร็จเรียบร้อยแล้ว

พระบาทสมเด็จพระเจ้าอยู่หัว  
ทรงพระกรุณาโปรดเกล้าฯ  
พระราชทานพระบรมราชานุญาตให้จัดสร้างอุทยาน  
และพระราชนิยมชื่อว่า



มีความหมายว่า  
อุทยานที่สร้างขึ้น

ด้วยความจงรักภักดีต่อพระมหากษัตริย์



เพื่อชาติ ศาสน์ กษัตริย์ และประชาชน  
www.tta.mi.th

ประชาชนหรือองค์กรทั่วไปร่วมบริจาคสมทบทุน

โดยการโอนเงินเข้าบัญชี

ธนาคารทหารไทย สาขา บก.ทบ.

ชื่อบัญชี " กองทุนสวัสดิการกองทัพบก "

บัญชีกระแสรายวัน

หมายเลขบัญชี ๐๗๗-๑-๐๗๔๓๔-๗

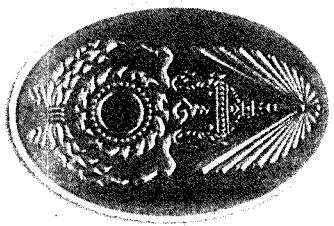
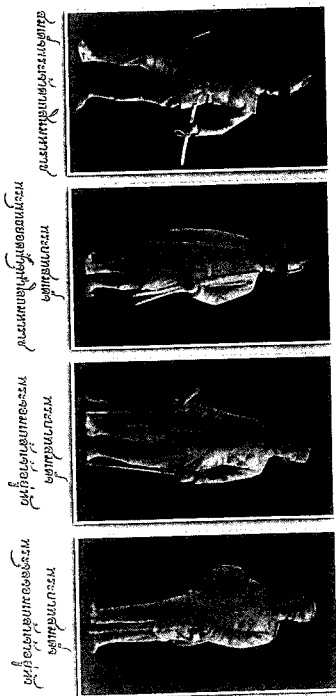
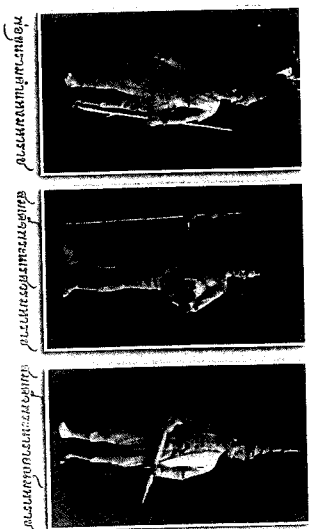
ซึ่งนี้สามารถนำไปสกรีนไปลดหย่อนภาษีได้

รายละเอียดเพิ่มเติมสอบถามได้ที่

กองกิจการพลเรือน สำนักกิจการพลเรือน

กรมกิจการพลเรือนทหารบก

โทรศัพท์ ๐-๒๒๔๗-๗๕๘๑ - ๔

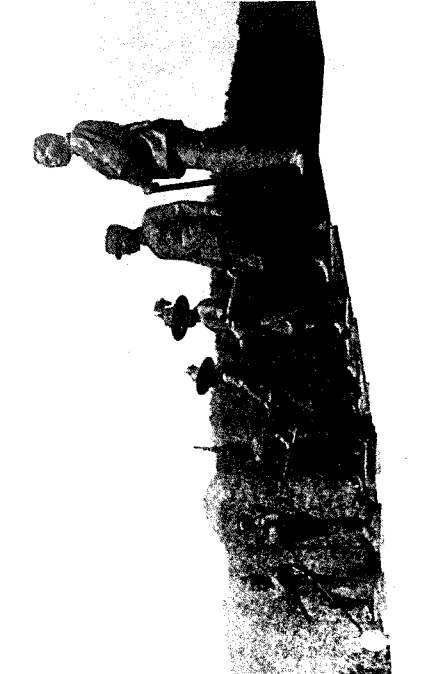


**การจัดสร้างอุทยานราชภักดี**

ภายในพื้นที่ของกองทัพบก

อำเภอหนองหิน จังหวัดขอนแก่น

# อุทยานราชภักดิ์

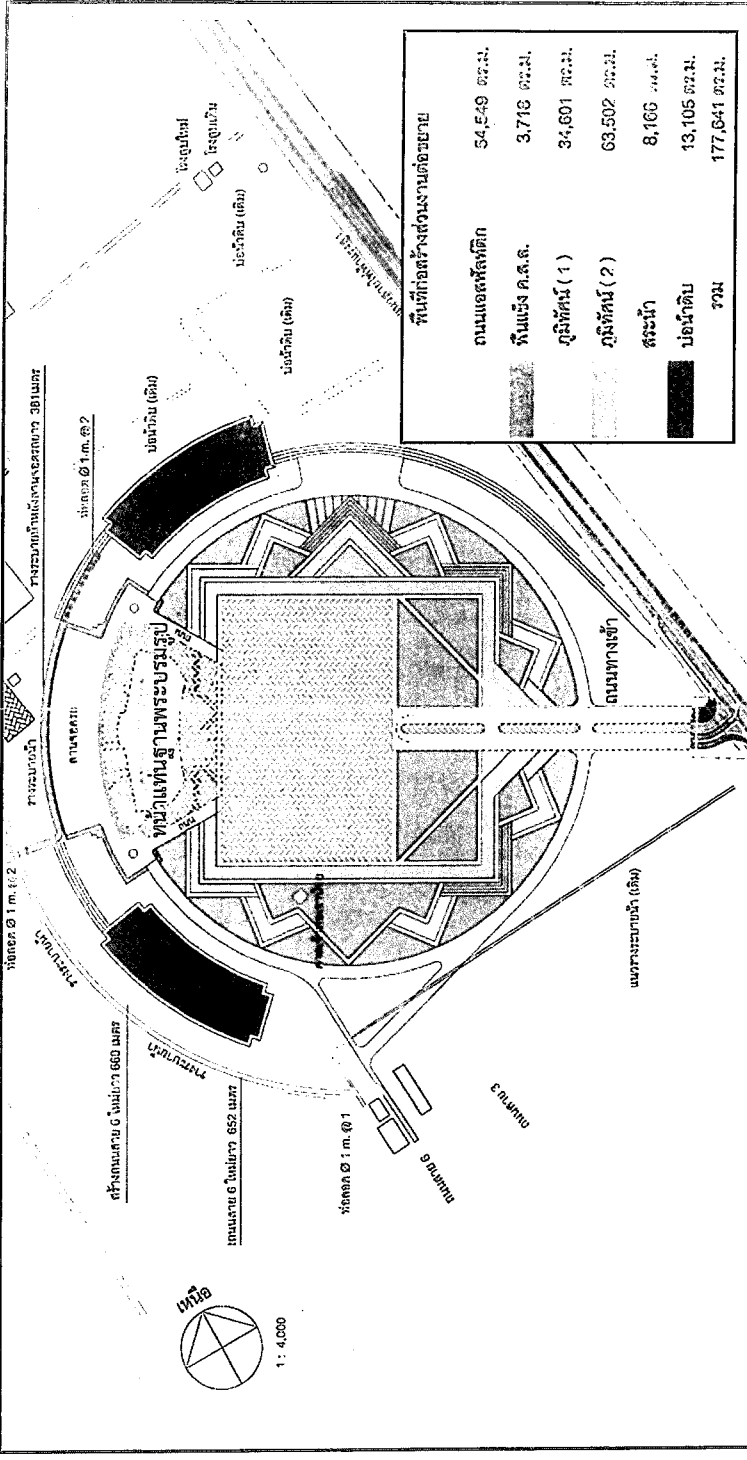


## วัตถุประสงค์การจัดสร้าง

1. เพื่อเป็นการเทิดทูนและประกาศเกียรติคุณสมเด็จพระมหากษัตริย์แห่งสยาม ตั้งแต่อดีตจนถึงปัจจุบัน ที่ทรงสร้างคุณูปการที่ยิ่งใหญ่ต่อประเทศไทยชาติ อันนำมาสู่ความเจริญรุ่งเรืองและความเป็นปึกแผ่นของชาติไทยตราบนานทุกวันนี้
2. เพื่อใช้เป็นสถานที่สำหรับกระทำการทำพิธีที่สำคัญของกองทัพบก และรับรองบุคคลสำคัญจากต่างประเทศ ในโอกาสที่มาร่วมเยือนกองทัพบกอย่างเป็นทางการ
3. เพื่อใช้เป็นสถานที่ท่องเที่ยวและแหล่งเรียนรู้ทางประวัติศาสตร์ สำหรับให้กำลังพลและครอบครัวของชาวไทยและชาวต่างประเทศ ตลอดจนประชาชนทั่วไป ชาวไทยและชาวต่างประเทศ ได้เข้ามาทัศนศึกษาและเรียนรู้ประวัติศาสตร์ชาติไทย ซึ่งจะนำไปสู่การสร้างจิตสำนึก ระดมทากระดมใจของสถาบันพระมหากษัตริย์ที่ทรงมีต่อ สกนิกรชาวไทย

## พื้นที่และกรอบแนวคิดการจัดสร้าง

กองทัพบก จะดำเนินการจัดสร้าง อุทยานราชภักดิ์ ภายในพื้นที่ของกองทัพบก อำเภอหัวหิน จังหวัดประจวบคีรีขันธ์ โดยใช้พื้นที่ก่อสร้างรวมทั้งสิ้น ๒๒๒ ไร่เศษ ซึ่งองค์ประกอบภาพรวมของอุทยานราชภักดิ์ จะมีโครงสร้างหลักที่สำคัญ จำนวน ๓ ส่วนหลัก ประกอบด้วย



ส่วนที่ ๑ : พระบรมราชานุสาวรีย์สมเด็จพระพุทธเลิศหล้านภาลัย แห่งสยาม จำนวน ๗ พระองค์ โดยพิจารณาเลือกพระมหากษัตริย์ แต่ละยุคสมัยตั้งแต่สมัยกรุงสุโขทัย จนถึงกรุงรัตนโกสินทร์ ซึ่งพระนามแต่ละพระองค์เป็นที่ประจักษ์แก่ประชาชนทั้งชาวไทย และชาวต่างชาติ ได้แก่ พ่อขุนรามคำแหงมหาราช สมเด็จพระนเรศวรมหาราช สมเด็จพระนารายณ์มหาราช สมเด็จพระเจ้าตากสินมหาราช พระบาทสมเด็จพระพุทธยอดฟ้าจุฬาโลกมหาราช พระบาทสมเด็จพระจอมเกล้าเจ้าอยู่หัว และพระบาท

สมเด็จพระจุลจอมเกล้าเจ้าอยู่หัว ใช้พื้นที่ประมาณ ๕ ไร่ โดยรูปแบบของพระบรมราชานุสาวรีย์ จะจัดสร้างในลักษณะ พระอิริยาบถทรงยืนความสูงเฉลี่ย ๑๓.๙ เมตร หล่อด้วย โลหะสำริดนอก ส่วนที่ ๒ : ลานอเนกประสงค์ มีเนื้อที่ประมาณ ๙๑ ไร่ ใช้สำหรับกระทำการพิธีที่สำคัญของกองทัพ และรับรองบุคคลสำคัญ จากต่างประเทศ